



INNOVA SWISS®
INVESTMENT AG

LASER WATCH

fördert die Durchblutung im Körper



BEDIENUNGSHANDBUCH

3-in-1-Halbleiter-Laser-Behandlungsuhr

Alles über die Laser Watch



Anzahl der roten Dioden: 15 (6x Uhr, 6x Polster, 2x Ohrapplikator, 1x Nasenapplikator)

Anzahl der blauen Dioden: 11 (4x Uhr, 6x Pad, 1x Nasenapplikator)

Ausgangsleistung: 2-5mW

Wellenlänge: 650 nm (rot), 450 nm (blau)

Die Laseruhr ist ein innovatives 3-in-1-Gerät, das die neuesten Forschungsergebnisse auf dem Gebiet der Low-Level-Lasertherapie nutzt.

Es kombiniert Akupunktur, lokale die Schmerzbehandlung und externe Blutbestrahlung und wird zu Ihrem idealen Begleiter - ob zu Hause, bei der Arbeit oder unterwegs.



Beschreibung	
THEMA	BESCHREIBUNG
Laser-Medium	GaA / Als Halbleiter
Laser-Wellenlänge	650nm
Terminal-Laserausgang	22 Laserstrahlen und 2 Nasenhöhlen-Laserstrahlen oder Ohrhöhlen-Laserstrahlen für Option
Laser-Ausgangsleistung	≤5 mw
Laser-Betriebsspannung	3.6V
Eingangsspannung der Leistung	100-240V-Schaltadapter
Zeitspanne	15-60 Minuten können eingestellt werden
Umgebungstemperatur	-20°C - 40°C
Relative Luftfeuchtigkeit	≤85%
Atmosphärischer Druck	86 kpa - 106 kpa
Verwendung der Stromquelle	Lithium-Ionen-Akku mit einer Kapazität von 1600m Ah
Spannung der Batterie	DC 3,7- 4,2V
Ausgangsfrequenz im Impulsmodus	0,5 Sekunden
Verpackung	1 St./Karton, 19 × 12 × 13cm, 0,8kg/St.

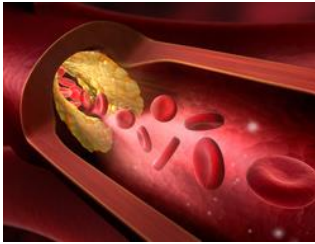
Anwendungsbereiche: **Rotes Licht**

Leiden auch Sie darunter:

- Stress
- Symptome von Müdigkeit
- Angst
- Spannungen
- Schneller Herzschlag
- Hoher Blutdruck
- Jahreszeitlich bedingte affektive Störung
- Mangelnde Motivation
- Schlaflosigkeit

Diese Symptome werden häufig durch hohen Blutdruck und einen niedrigen Melatonin- und Serotoninspiegel verursacht. Der rote Laser ist bekannt für seine Fähigkeit, die Zellaktivität und Mikrozirkulation zu verbessern. Darüber hinaus aktiviert er das Immunsystem, indem er verschiedene Leukozytengruppen stimuliert.

Aktivieren Sie den Stoffwechsel: Blutdruck senken und Blutfluss verbessern



Mit zunehmendem Alter und einem ungesunden Lebensstil steigt die Möglichkeit, dass sich Cholesterin und andere Blutfette an den Gefäßwänden ablagern und dadurch die Sauerstoff- und Nährstoffversorgung unserer Organe beeinträchtigt wird.

Die Vasokonstriktion führt zu Stoffwechsel- und Mikrozirkulationsstörungen, die wiederum Herz-Kreislauf- und zerebrovaskuläre Erkrankungen, Bluthochdruck, Diabetes, Schlaganfall usw. zur Folge haben. Laserlicht aktiviert verschiedene Enzyme und zersetzt überflüssiges Fett im Blutkreislauf. Es erhöht die Sauerstoffmenge im Blut, kurbelt den Stoffwechsel an und fördert den Prozess der Lipidperoxidation zur Senkung des Cholesterinspiegels in den Gefäßen.

Aktuelle wissenschaftliche Forschung von Univ.-Prof. DI DDr. Gerhard Litscher und Mag. pharm. Dr. scient. med. Daniela Litscher zeigen die Auswirkungen des Laser Watch auf das Herz-Kreislauf-System. In Pilotstudien konnte gezeigt werden, dass bei gesunden Probanden die Gesamtherzfrequenzvariabilität (HRV) während der Stimulation mit dem Laser Watch kurzzeitig ansteigt. Darüber hinaus bewirkte sie eine Verbesserung der Mikrozirkulation (Anstieg um 15%) während einer 20-minütigen Laser Watch-Stimulation.

Quelle: Laser Watch - Simultane Laserakupunktur und Laserblutbestrahlung am Handgelenk (Daniela Litscher, Gerhard Litscher)

Entlasten Sie Spannungen mit dem Laser-Pad



Falsche Sitzhaltungen vor dem Computer und körperliche oder emotionale Verspannungen führen häufig zu schmerzhaften Muskelversteifungen im Nackenbereich und in einigen Fällen sogar zu Sehnenentzündungen. Nicht selten gehen diese Symptome auch mit Kopfschmerzen und Schulterschmerzen einher, die in die Arme ausstrahlen. Ob Sportverletzung oder chronischer Schmerz - mit dem Laser-Pad können Sie nun schmerzende Körperregionen problemlos behandeln und

erzielen optimale Regenerationseffekte auf zellulärer Ebene. Das rote Licht des Lasers entfaltet seine schmerzstillende, entzündungshemmende und reparative Wirkung, tief in der Gewebeschicht, wo es verschiedene biochemische Reaktionen auslöst:

- Blutgefäße erweitern sich, ermöglichen dadurch einen besseren Sauerstofftransport und Blutfluss
- Anregung des mitochondrialen Stoffwechsels
- Erhöhung der ATP-Synthese
- Stabilisierung von Zellmembranen
- Stabilisierung von Zellmembranen

Fight Stress and Fatigue with Targeted Acupuncture



Hektik, Zeitdruck und volle Terminkalender bestimmen unseren Alltag. In solchen Situationen ist es wichtig, auf die Signale des Körpers zu achten und korrigierende Maßnahmen einzuleiten.

Die Laserdioden sind so ausgerichtet, dass sie direkt die Akupunkturpunkte stimulieren, die Nerven und Herzrhythmus beruhigen und zur Muskelentspannung beitragen.

Das Laserlicht verursacht eine erhöhte Produktion von Melatonin. Das Hormon Melatonin reguliert unsere zirkadiane Uhr und steuert so den Schlaf-Wach-Zyklus unseres Körpers. Es sorgt dafür, dass wir die nötige Ruhe bekommen, die wir brauchen, um uns von unserer täglichen Routine zu erholen.

Gesund und entspannt reisen mit der Laser Watch

Es ist seit langem bekannt, dass eine erhöhte Menge an Melatonin einen gesunden Schlaf fördert. Mit zunehmendem Alter nimmt jedoch die Melatoninproduktion ab, was nach langen Flügen mit Zeitumstellung Schlafstörungen und Jetlag zur Folge hat. Viele versuchen, diese Symptome mit Melatonin-Tabletten zu kompensieren, was jedoch unnatürlich und in der Wirksamkeit eher begrenzt ist.

Melatonin zur Verhinderung von Jetlag



Die Verwendung unseres eigenen Melatonins und die Steigerung unserer eigenen Melatoninproduktion ist sicherlich natürlicher und wirksamer. Dies kann durch eine laserinduzierte Stimulation bestimmter weißer Blutkörperchen erreicht werden. Dieser Effekt wurde bereits in verschiedenen Studien nachgewiesen.

Dadurch wird das Fliegen komfortabler und entspannter. Häufige Geschäftsreisende fühlen sich nun angeregt für die Meetings, die sie direkt nach der Ankunft erwarten, und Touristen können ihren Urlaub vom ersten Tag an genießen.

Ganzheitliches Wohlbefinden und Konzentration auf die Dinge, die wirklich wichtig sind dank Serotonin



Wir profitieren definitiv von der stimmungsaufhellenden und vitalisierenden Wirkung von Serotonin auch bei langen Flügen.

Jetzt ist es nicht mehr nur der Tomatensaft, der die Serotoninmenge im Blutkreislauf erhöht. Ab jetzt können Sie während des Fluges Ihr Wohlbefinden beeinflussen und Ihre Energie wieder aufladen, um sich auf die wirklich wichtigen Dinge konzentrieren zu können.

Auf diese Weise können Sie auch Kopfschmerzen und Übelkeit vorbeugen. Indem Serotonin an

spezifische Rezeptoren bindet, lindert es offensichtlich Migränesymptome.

Darüber hinaus beeinflusst Serotonin emotionale Prozesse wie zum Beispiel Aerophobie. Es könnte mehrere Gründe für diese Angst geben, aber es wird angenommen, dass ein Ungleichgewicht der Neurotransmitter, wie Serotonin, Angstsymptome hervorruft.

Thrombose, Herzinfarkt und Schlaganfall vorbeugen

Das Thromboserisiko ist bei Langstreckenflügen oder langen Autofahrten aufgrund der eingeschränkten Bewegungsfreiheit besonders hoch. Die Sitzhaltung bewirkt eine Verminderung des Blutflusses in den Venen, was dann zu Flüssigkeitsansammlungen und Thrombosen führen kann. Eine Thrombose ist ein Blutgerinnsel in einer Vene. Wenn es sich auflöst und die Lunge erreicht, kann es zu einer Lungenembolie führen.



Aufgrund der Luftdruckschwankungen, der niedrigen Luftfeuchtigkeit und der geringen Flüssigkeitsaufnahme besteht für Patienten mit Herzerkrankungen ein erhöhtes Risiko für Herzinfarkte und Herz- und Kreislaufprobleme.

Ein Herzinfarkt ist eine anhaltende Durchblutungsstörung und wird in den meisten Fällen durch ein Blutgerinnsel verursacht, das einen Verschluss der Koronararterien verursachen kann. Viele Herzmuskelzellen sterben bei einem Herzinfarkt ab und beeinflussen die Funktionsfähigkeit dieses lebenswichtigen Organs.



Ein Schlaganfall wird durch verstopfte Blutgefäße und Blutungen im Gehirn verursacht. Ein niedriger Kabinendruck und körperliche Inaktivität während des Fluges können mögliche Risikofaktoren darstellen.

Eine wissenschaftliche Untersuchung hat bereits die durchblutungssteigernde Wirkung des Laser Watch nachgewiesen.



Kommen Sie entspannt und voller Energie ans Ende Ihrer Reise



Bei langen Flügen oder Autofahrten treten oft Spannungen auf, wenn unsere physische Mobilität eingeschränkt ist. Manchmal haben wir Schmerzen im Nackenbereich, weil sich der Kopf nach vorne beugt und zur Seite neigt, wenn wir gerade einschlafen.

Das mitgelieferte Laser Pad sorgt dafür, dass Sie entspannt am Zielort ankommen. Mehr über die biochemischen Reaktionen, die durch Laserlicht hervorgerufen werden, erfahren Sie im Abschnitt

"Zugentlastung".

Was ist neu:

Rotes Laserlicht stimuliert das letzte Enzym der mitochondrialen Atmungskette, die Cytochrom-c-Oxidase. Statt nur den roten Laser zu nutzen, sendet die neueste Generation nun auch blaues und gelbes Licht aus, um durch Stimulation der verschiedenen Teile der mitochondrialen Atmungskette Regenerationsprozesse zu aktivieren.

Wirkung des Blauen Laserlichts

Blaues-Licht stimuliert den ersten Komplex der Atmungskette (NADH-Dehydrogenase).

Es hat die folgenden Wirkungen:

- entzündungshemmende Wirkungen
- verbessert die NO-Produktion
- aktiviert die Telomerase (Anti-Aging!)

Durch die Erhöhung der Aktivität der Fibroblasten optimiert blaues Licht die Wundheilung und verbessert die Sauerstoffverwertung im Gewebe.

Aufgrund seiner entzündungshemmenden Wirkung kann das Laser-Pad sehr erfolgreich in der Dermatologie eingesetzt werden.



8. Kundendienst

Für dieses Gerät wird für einen Zeitraum von zwei (2) Jahren ab dem ursprünglichen Kaufdatum garantiert, dass es frei von Material- und Verarbeitungsfehlern ist. Wenn während der Garantiezeit ein Problem auftritt, reparieren wir alle defekten Teile kostenlos.

Die Garantie erstreckt sich nicht auf externe Teile, nicht autorisierte Reparaturen, Unfälle, anormalen Verschleiß und/oder Schäden durch Naturkatastrophen oder Geräte, die nicht für den Gebrauch bestimmt sind.

Das Öffnen, Zerlegen oder Manipulieren dieses Geräts in irgendeiner Weise führt zum Erlöschen der Garantie. Alle Reparaturen und Dienstleistungen müssen an den Inverkehrbringer (Generaldistributor) zurückgeschickt werden.

Vorgehensweise bei Garantieleistungen

Bei Defekt des Gerätes informieren Sie bitte schriftlich, per E-Mail die **INNOVA SWISS AG**. Sie erhalten umgehend eine Rückantwort. Sollten Sie das defekte Gerät nach schriftlicher Aufforderung durch **INNOVA SWISS AG** an die bekanntgegebene

Adresse portokostenfrei retournieren müssen, dann legen Sie bitte eine Kopie des Original-Kaufbeleges sowie Ihren vollständigen Namen, Ihre Adresse, Telefonnummer und E-Mail-Adresse bei.

Mit diesem Kapillarmikroskop können Sie jederzeit den Blutfluss in den Kapillaren kontrollieren!



Kontaktadresse: INNOVA SWISS AG - CH-6300 Zug, Aegeristrasse 5, Schweiz

E-Mail: office@innova-swiss.com Web.: www.innova-swiss.com

Achtung: an diese Adresse ist keine Warenrücksendung möglich!